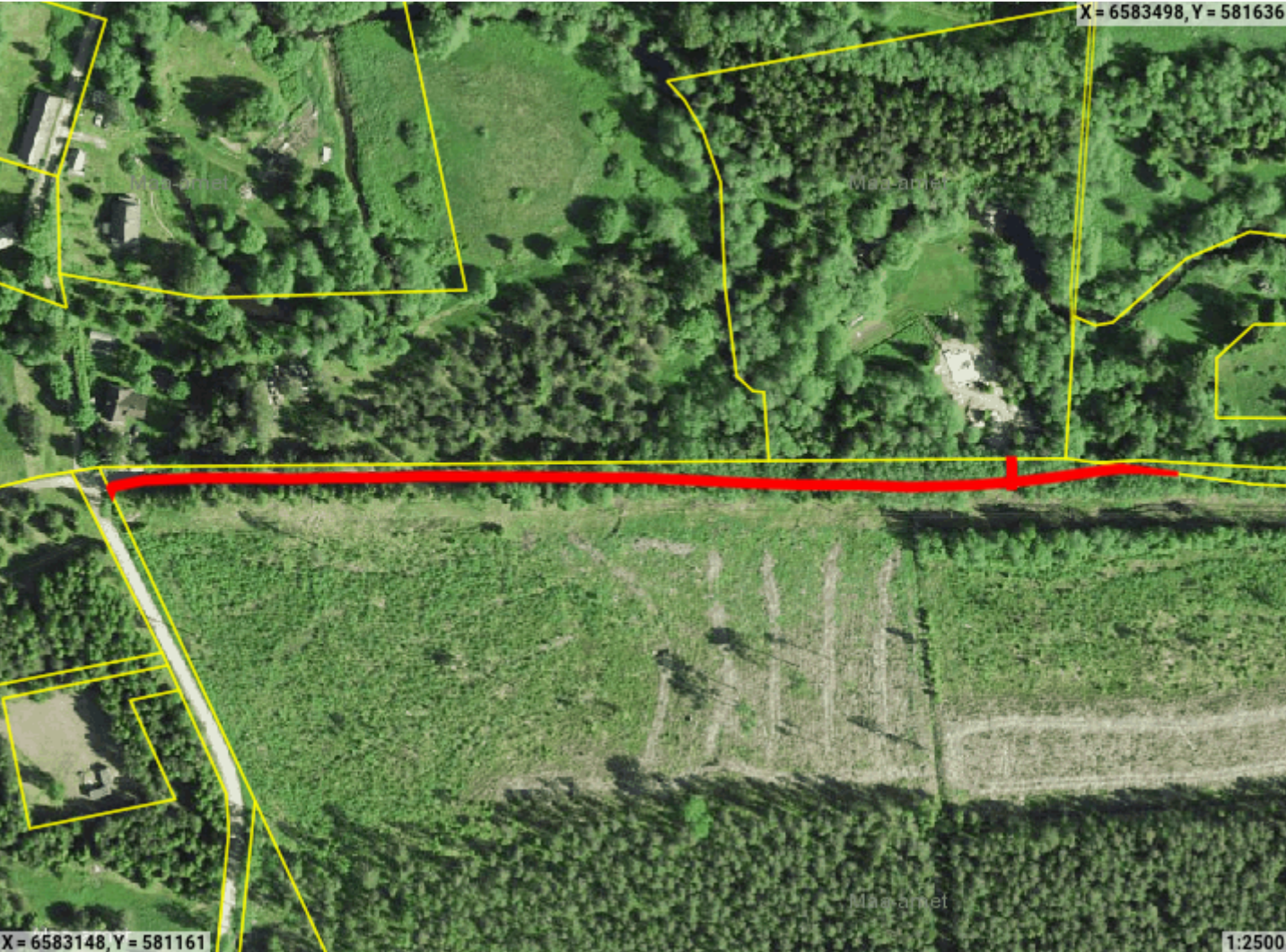


Piiranguala ID 302710 väljavõte

Piirangu liik	Isiklik kasutusõigus
Nimetus	Anija vald//Raudoja küla//Anija metskond 71//14001:002:0336
Piiranguala kirjeldus	-
Ruumikuju loomise kuupäev	27. juuni 2024
Õigusliku kehtivuse kuupäev	
Pindala	783m²
Asukoht	Maa-alune
Moodustusviis	Kombineeritud
Täpsusklass	1
Seisund	Mustand



Ruumikuju piir Valitseja piir

Asub katastriüksustel:

Harju maakond, Anija vald, Raudoja küla, Anija metskond 71 (14001:002:0336), Harju maakond, Anija vald, Raudoja küla, Suvila tee (14001:002:0595)

Piiranguala õigustatud kasutajad ehk valitsejad

Valitseja liik	Valitseja kood
Juriidiline isik	11270435

Ruumianalüüs üksusele 14001:002:0336

Katastri andmed

Täisaadress	Harju maakond, Anija vald, Raudoja küla, Anija metskond 71
Kinnistu number	12806650
Kogupindala	-
Omandivorm	Riigiomand
Sihtotstarve 1	MAATULUNDUSMAA 100%

Kattuvuse pindala

Ligikaudne suurus	783m²
-------------------	-------

Ruumianalüüs üksusele 14001:002:0595

Katastri andmed

Täisaadress	Harju maakond, Anija vald, Raudoja küla, Suvila tee
Kinnistu number	13381902
Kogupindala	-
Omandivorm	Eraomand
Sihtotstarve 1	TRANSPORDIMAA 100%

Kattuvuse pindala

Ligikaudne suurus	-
-------------------	---

